

## ESCHLER Kollektions-Highlights Winter 2012/13

### SPORTLICHE VIELFALT AUS DER SCHWEIZ

**Die Winterkollektion 2012/13 von ESCHLER zeigt die ganze sportliche Vielfalt der Maschenware: Zu den Highlights des Schweizer Familienunternehmens zählen hochfunktionelle und gleichzeitig sehr modische Schaumlamine für Skibekleidung, unterschiedliche Qualitäten im stylischen Retro-Look, sowie für Accessoires angenehm weiche, elastische Waren, die sehr gut isolieren und dabei wind- und wasserdicht sind. Mit seiner neuen Kollektion stellt Eschler erneut seine Tradition, das technische Wissen und die langjährige Erfahrung aus der engen Verbundenheit zum Spitzensport unter Beweis.**

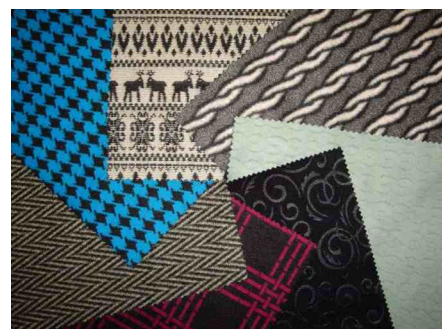
#### Skibekleidung – Modisch-funktionell

Eschler gelingt im Winter 2012/13 erneut die Symbiose von Optik und modernster Technologie. Speziell für körperbetonte Skijacken und -hosen wurde eine Kollektion funktioneller Dreilag-Lamine als Außenschicht (e3) im Eschler Comfort System (ecs) entwickelt.

Auf der Außenseite kommen Stoffe mit attraktiven Oberflächenstrukturen zum Einsatz. Für die Innenseite verwenden die Schweizer unterschiedliche Stoffe, vom glatten Jersey bis hin zum kuscheligen Mikro-Fleece. Diese e3 Schaumlamine – ein Spezialprodukt von Eschler – sind elastisch, außen hydrophob ausgerüstet und bieten einen sehr hohen Wasserdampfdurchgang.

Als besonderes Highlight für modische Skibekleidung gelten Präge-Dessins. Sie verleihen den e3 Laminen einen edlen Hoch/Tief- und Glanz/Matt-Effekt. Dank der Prägetechnologie können die glatte, homogene Oberfläche verändert und die Variations- und Kombinationsmöglichkeiten wesentlich ausgedehnt werden.

Stark im Trend liegen bei Eschler im Winter 2012/13 klassische Norweger-Dessins. Die Jacquard-Stoffe aus 100 % Polyester werden in verschiedenen Gewichten produziert und mittels unterschiedlicher Ausrüstungen so veredelt, dass sie sich auf den ersten Blick kaum von Wollstoffen unterscheiden. Als Oberstoffe für e3 Lamine verwendet, ergänzen sie die Eschler-Produktgruppe „Technowool“ perfekt und runden das Stoffangebot ab.

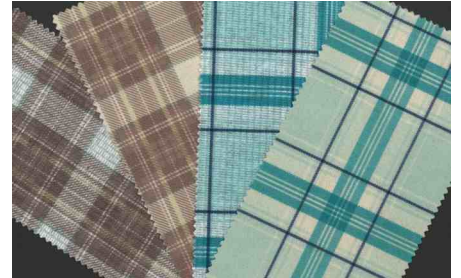


### Sporthemden – nordischer Retro-Look

Eschler bedruckt den Flausch aus 100 % Mikrofaser-Polyester mit diversen Karomustern und präsentiert drei verschiedene Stoffqualitäten:

- Der klassische Mikroflausch ist einseitig geraut sowie geschert und zeigt sich dadurch besonders pillingarm und scheuerresistent.
- Ein Jersey aus 100 % Mikrofaser-Polyester, der auf beiden Seiten weich geschliffen wird.
- Extra für den Winter wurde ein Cord mit Mélange-Effekt entwickelt. Die Innenseite ist klassisch geraut, die Außenseite hingegen ist bewusst als Frotté gehalten, um den speziellen Retro-Look zu erzielen.

Durch den Transferdruck erhalten die Qualitäten eine edle, leicht glänzende Warenoptik. Der Stoff fällt ausgesprochen schön und lässt sich problemlos verarbeiten.



### Accessoires – noch mehr Funktion

Der steigenden Nachfrage nach hochfunktionellen Stoffen für Accessoires (Handschuhe, Mützen usw.) trägt Eschler mit außergewöhnlichen Eigenentwicklungen Rechnung: Wo immer Weichheit, Elastizität, Isolation, Wind- und Wasserdichtheit sowie strukturierte Oberflächen gesucht werden, sind technische Produkte aus Maschenware die ideale Lösung.

Eschlers Winterkollektion 2012/13 umfasst eine breite Palette verschiedener Produkte aus 100 % Synthetik, die auf Kundenwunsch entsprechend modifiziert werden können. Dazu zählen hochelastische, einseitig geraute Stoffe sowie Zwei- und Dreilagelaminare.

Neu im Programm sind eine Reihe von Spacer-Qualitäten (Abstandsgewirke) in verschiedenen Dicken und Garnkombinationen. Sie werden als Einzelkomponenten, als bondierte Stoffe oder gar als wind- und wasserdichte Version mit Membrane angeboten. Beschichtete Stoffe in verschiedenen Farben, appliziert auf unterschiedlichen Trägermaterialien, vervollständigen das umfangreiche Stoffangebot für diesen Einsatzbereich.

Weitere Informationen gibt es unter <http://www.eschler.com>





Bildmaterial zum Download unter:

[http://www.k-g-k.com/download/Eschler\\_SkiWear\\_F12\\_HR.jpg](http://www.k-g-k.com/download/Eschler_SkiWear_F12_HR.jpg)

[http://www.k-g-k.com/download/Eschler\\_Check\\_F12\\_HR.jpg](http://www.k-g-k.com/download/Eschler_Check_F12_HR.jpg)

[http://www.k-g-k.com/download/Eschler\\_Accessories\\_F12\\_HR.jpg](http://www.k-g-k.com/download/Eschler_Accessories_F12_HR.jpg)

#### Unternehmenskontakt

Eschler AG  
Philip Schär  
+41 – 71 – 791 81 81  
[philip.schaer@eschler.com](mailto:philip.schaer@eschler.com)

#### PR-Kontakt

KGK – Kern Gottbrath Kommunikation  
Sissi Pärsch  
+49 – 89 – 30 76 66-3  
[eschler@K-G-K.com](mailto:eschler@K-G-K.com)



swiss **TEXTILES**



**ESCHLER – Touch Swiss Comfort:** Seit 1927 produziert Eschler technisch hoch entwickelte Funktionstextilien für Sport, Workwear, Lingerie sowie technische Textilien. Eschler ist ein Spezialist für Maschenware, und die Produkte des Unternehmens gehören in ihren Segmenten zu den besten der Welt. Als eines der ersten Textilunternehmen unterzog sich Eschler der strengen bluesign®-Zertifizierung ([www.bluesign.com](http://www.bluesign.com)) und kann so eine umweltgerechte Herstellung garantieren. bluesign® steht für schadstoffarme Textilien, eine umweltfreundliche Produktion und einen sorgfältigen Umgang mit Ressourcen. Eschler produziert an den Standorten Bühler und Münchwilen (Schweiz), Balingen (Deutschland) sowie in dem Joint Venture Eschler Thaiknit Co. Ltd in Thailand.