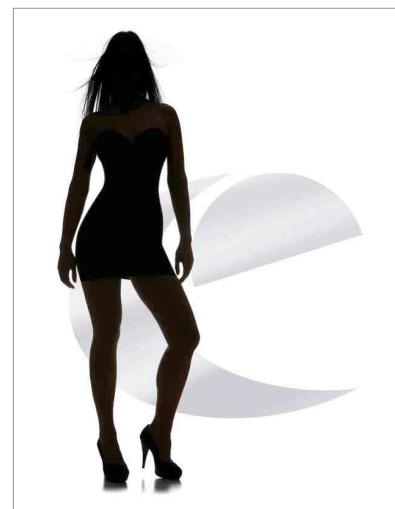


ESCHLER easyShape vereint Funktion und Figurformung

EASYSHAPE PREMIERE IN PARIS

Die Schweizer Marke Eschler gilt als einer der Pioniere bei der Entwicklung funktioneller Maschenwaren. Für seine innovative easyShape Kollektion führt das Traditionsunternehmen zwei seiner Kernsegmente zusammen: In der neuen Shapewear-Linie ergänzen sich Expertise und Kompetenz aus dem Lingerie-Bereich und der Sportswear perfekt. easyShape kann damit ein klares ‚Mehr‘ an Tragekomfort bieten: die elastischen, Figur formenden Stoffe sind hochfunktionell, bieten ein fantastisches Feuchtigkeitsmanagement und überzeugen durch extreme Langlebigkeit. Vom 9. bis 11. Juli 2011 stellt Eschler auf der Interfilière in Paris die innovative easyShape-Stoffkollektion zur Figurformung vor.

Eschler hat sich mit viel Akribie dem großen Modethema Shapewear angenommen: Bei der Entwicklung der neuen easyShape-Stoffkollektion konnten die Schweizer nicht nur auf ihre jahrzehntelange Lingerie-Erfahrung zurückgreifen. Eine ganz bedeutende Rolle spielte auch das Know-How aus dem hochfunktionellen Sportswear-Bereich der Marke. Das Resultat: Eschler präsentiert mit easyShape eine Kollektion aus detailliert ausgearbeiteten Stoffen mit perfekt abgestimmten Kompressions-Elastizitäts-Eigenschaften, die eine wunderschöne Silhouette formen ohne das Gefühl zu geben, einzuengen. Für perfekten Tragekomfort sorgt zudem die hohe Funktionalität der Stoffe: Sie sorgen für ein angenehmes Mikroklima, transportieren Feuchtigkeit rasch vom Körper weg und bestechen durch eine hohe Atmungsaktivität. Eschler legt zudem einen starken Fokus auf die Langlebigkeit der Stoffe und ihrer Eigenschaften: So sind Kompression, Elastizität sowie Hygieneeigenschaften auch nach zahlreichem Waschen garantiert.



Bildmaterial zum Download unter: http://www.k-g-k.com/download/Eschler_easyShape-2_HR.jpg

Unternehmenskontakt
Eschler AG
Philip Schär
+41 – 71 – 791 81 81
philip.schaer@eschler.com

PR-Kontakt
KGK – Kern Gottbrath Kommunikation
Sissi Pärsch
+49 – 89 – 30 76 66-3
eschler@K-G-K.com



swiss TEXTILES



ESCHLER – Touch Swiss Comfort: Seit 1927 produziert Eschler technisch hoch entwickelte Funktionstextilien für Sport, Workwear, Lingerie sowie technische Textilien. Eschler ist ein Spezialist für Maschenware, und die Produkte des Unternehmens gehören in ihren Segmenten zu den besten der Welt. Als eines der ersten Textilunternehmen unterzog sich Eschler der strengen bluesign®-Zertifizierung (www.bluesign.com) und kann so eine umweltgerechte Herstellung garantieren. bluesign® steht für schadstoffarme Textilien, eine umweltfreundliche Produktion und einen sorgfältigen Umgang mit Ressourcen. Eschler produziert an den Standorten Bühler und Münchwilen (Schweiz), Balingen (Deutschland) sowie in dem Joint Venture Eschler Thaiknit Co. Ltd in Thailand.